

Miele
PROFESSIONAL

WashPlus
Profitronic M-Kumandalı
Çamaşır Yıkama Makineleri



WashPlus

Profitronic M- Kumandalı amaşır Yıkama Makineleri

Daima Daha İyi

Miele kalite demektir. "Daima Daha İyi" sloganı 110 yıldan uzun süredir Miele'nin felsefesidir. Bu mükemmel amaşır bakımı işlemleri için verilen bir kalite sözüdür. Bütün Miele ürünleri en yüksek kalite standartlarına uygun olarak geliştirilir ve üretilir. Tüm Miele ürünleri içinde amaşır makineleri de tutarlı ve yenilikçi teknoloji ile teknolojik pazarın lideri durumundadır. Miele amaşırhane makineleri kullanıcıları için en optimum tasarruf ve kaliteyi sunmaktadır. Tüm donanım ayrıntıları profesyonel amaşır bakımı taleplerine göre düzenlenmiştir.



WashPlus

Profitronic M serisi amaşır makineleri Miele'nin koruyucu ve ekonomik amaşır bakımına bir artı getirmektedir. Tüm amaşırhane makineleri amaşır bakımı işleminde Yıkama, Kurutma, Ütöleme, Bitirme(Finish) aşımında en mükemmel sonucu sağlar. Makine kapasitesi 10 kg ile 32 kg amaşır arası değişmektedir. Miele amaşır makineleri otel ve gastronomi alanları, tam servis veren büyük amaşırhaneler ve büyük amaşırhanelerde amaşır bakımı için hizmetinize sunulmuştur. WashPlus yenilikçi ürün donanımı ile kaynak kullanımında sorumluluk taşıyan güvenilir, güçlü bir markayı öne çıkarmaktadır.

Makine Yönetmeliklerine Göre Güvenlidir

Yeni makine yönetmeliği (2006/42/EG) sanayi makinelerini kapsayan güvenlik kurallarını tanımlamaktadır. Hedef, sanayi makinelerinin çalıştırılmasındaki yüksek tehlike riskini üstlenmek ve özellikle makinelerin günlük kullanımında gerekli korumayı sağlamaktır. Örneğin makine kapağındaki çift cam, yanık riskini azaltmak için geliştirilen bir önlemdir. Profitronic M seri bütün amaşır makineleri bu yönetmeliğin tüm şartlarına uygundur.

COMPLIANT
WITH MACHINERY
GUIDELINE
2006/42/EC



WashPlus

+volumeplus

Gerçek boyutu gösteren kapasite.

- Tambur hacmi kapasitesi 100 lt. ile 320 lt. arası, yükleme kapasitesi de 10 ile 32 kg amaşır arasında değişmektedir.

+careplus

amaşırını etkin koruyan sistem.

- Patentli alınmış petek dokulu koruyucu tambur
- amaşırın uzun süre korunması
- Özel işlem teknoloji

+powerplus

Göründüğünden büyük güç.

- Hızlı yıkama süreleri için güçlü rezistans
- % 46 oranına kadar yüksek sıkma gücü özelliği
- Yüksek sıkma gücüne rağmen özellikle sessiz çalışma
- Sağlam çelik malzemeler
- Güvenilir yıkama sonuçları için sabit ısı ve yıkama gücü
- Çalıştırma verileri kayıt-sistemi sayesinde belgelenebilen işlem güvenliği

+ecoplus

Çevre dostu ve verimli.

- Hafif ve normal kirlili amaşır için özellikle tasarruflu programlar
- Yüksek işlem güvenliği için otomatik tartı sistemi ve etkili tasarruf sistemleri
- 12 bağlanabilen dozaj pompası sayesinde işleme uygun deterjan dozajı
- Maksimum dayanıklılık için % 90 geri dönüşümlü malzeme, sağlam ve çok değerli yapı parçaları

+flexplus

Her konuma ayarlanabilen teknik.

- Kişisel taleplere cevap verebilen serbest programlanabilen kumanda
- Akıllı kumanda – Update ve uzaktan bakım mümkün
- Standart olarak sayısız müşteriye özgü yıkama programları

+comfortplus

Kolay kullanım.

- Seçme düğmesi ve fonksiyon tuşları ile kolay ve hızlı program seçimi
- Program akışı ekranda gösterilir
- amaşırın rahat doldurulması ve boşaltılması için büyük yükleme kapağı
- Deterjan cihazın önünden kolayca doldurulur

+formplus

Tasarımı ile mükemmel etki.

- Ürün yapısı için uygun ergonomi, kullanım konforu ve kalite
- Makinenin ön yüzü çelik temizlik için kolay

+brandplus

Güçlü marka.

- Bütün ürünlerde yüksek imalat derinliği
- Danışma, planlama, eğitim ve yetkili servis açısından geniş servis hizmeti
- Sayısız kalite testleri



Çeşitli Taleplere Farklı Çözümler

Hedef gruplara uygun, kişisel çamaşır bakımı

Farklı kullanıcıların taleplerine cevap verebilmek için kullanım şekli ve donanım önemli olduğu kadar belirlenen yıkama programları da etkileyici bir rol oynamaktadır.

- Mükemmel yıkama sonuçları
- Çamaşırın korunarak yıkanması
- Kısa program akış süreleri

Aşağıdaki tabloda teknik donanım örnekleri içindeki programlar ve çamaşır makinelerinin kullanımında gerekli çözümler gösterilmektedir:

Kullanım	Seçenekler	Müşteri Avantajları
Sanayi Çamaşırhanesi	<ul style="list-style-type: none">• Farklı çamaşır grupları ve dokumalar	<ul style="list-style-type: none">• Serbest programlanabilen kumanda• 12 dozaj pompasına kadar kumanda• Özel programlar: Hassas giysiler, yatak, emprenyeleme, ıslak temizleme (WetCare)
Kısa yıkama	<ul style="list-style-type: none">• İş giysileri gibi hafif kirli çamaşır• Giysilerin yıkanması	<ul style="list-style-type: none">• Eco-Program• Kısa program süresi• Düşük tüketim değerleri
Otel /Gastronomi	<ul style="list-style-type: none">• Müşteriler için çok iyi temizlenmiş ve korunmuş çamaşır• Büyük hacimli çamaşır	<ul style="list-style-type: none">• Petek dokulu koruyucu tambur• Büyük tambur hacmi• Özel programlar: Yorganlar, wellness-sağlık merkezleri havluları, mutfak çamaşır, masa örtüleri, perdeler
Wellness	<ul style="list-style-type: none">• Bakımlı çamaşır• Yağlı ve kremli çamaşır iyi yıkanır• Hassas yıkanan havlular	<ul style="list-style-type: none">• Petek dokulu tambur• Büyük tambur hacmi• Kısa program akış süresi
Yaşlılar- Huzur Evleri	<ul style="list-style-type: none">• Dezenfeksiyon programlarında da kısa program akış süresi• Dezenfeksiyon derecesi sabit kalır	<ul style="list-style-type: none">• Yüksek ısıtma güçlü 3 rezistans• Makinedeki çalıştırma verileri kayıt sistemi sayesinde işlem güvenliği belgelenebilir• Özel programlar: termal ve kemotermlal dezenfeksiyon 40°C, 60°C ve 90°C
Makine Temizliği	<ul style="list-style-type: none">• Makine temizliği gerektiğinde	<ul style="list-style-type: none">• Makinenin içi ve su kanalları temizlenebilir
Bina Temizliği	<ul style="list-style-type: none">• Çok kirli ve havlı çamaşır• Temizlik bezleri güvenle yıkanır ve dezenfekte edilir• Bezler yıkanır ve işlemde geçer• Randımanlı yıkama	<ul style="list-style-type: none">• Büyük su tahliye valfi• Çıkma rezistans• Bir programda mopl/ bezler yıkanır ve kimyasal işlemde geçer• Özel programlar: Mopl, pedler, paspaslar, bezler
Kurtarma Hizmeti/ İtfaiye	<ul style="list-style-type: none">• Çok kirli, kısmen mikroplu giysiler• Büyük hacimli çamaşır	<ul style="list-style-type: none">• Büyük tambur hacmi• Özel programlar: Emprenyeleme, maskeler, koruyucu giysiler
Tekstil Temizliği	<ul style="list-style-type: none">• Korunarak yıkanan tekstiller/giysiler	<ul style="list-style-type: none">• Petek dokulu tambur• Büyük tambur hacmi• Özel programlar: Narin giysiler, yataklar, emprenyeleme, ıslak temizleme (WetCare)
Binicilik Spor	<ul style="list-style-type: none">• Çok kirli ve havlı tekstiller• Büyük at örtüleri	<ul style="list-style-type: none">• Büyük su tahliye valfi• Çıkma rezistanslar• Büyük tambur hacmi• Özel program: At örtüleri
Spor	<ul style="list-style-type: none">• Çoğu çamaşır kısmen kirlidir• Polyester, Poliamid ve membranlı spor giysileri	<ul style="list-style-type: none">• Büyük tambur hacmi• Membranlı tekstillerin hava geçirgenliğini koruyan özel programlar
Sluice	<ul style="list-style-type: none">• Çamaşır sabit ısı ve bekleme süresi ile İngiliz NHS-Guideline HSG (95)18 normlarına göre yıkanır	<ul style="list-style-type: none">• Ayarlanan işlem tekniği• Uygun program akış süreleri

Mükemmel Yıkama Sonuçları

Daima uygun işlem tekniği

Mükemmel yıkama ve dezenfeksiyon sonuçlarına ulaşmak için farklı hedef gruplarının çamaşır bakımı isteklerini karşılamak özel çözümlerle gerçekleştirilebilir. Bunu yerine getirmek için Miele profesyonel sadece o amaç için hazırlanan yıkama programları, başka bir deyişle işlem teknikleri geliştirmiştir.



Sarsıntıların Önlenmesi

Devamlı kontroller sonucunda en yüksek sıkma işlemi sırasında bile meydana gelen sarsıntılar en düşük düzeye indirilmiştir:

- En uygun kalan nem değerleri hedeflenmiştir
- Hangi sıkma devir sayısında olursa olsun aynı kalan mükemmel sıkma sonuçları
- Azaltılmış mekanik hataların sonucunda makinenin ömrü uzatılmıştır
- Ondan sonraki sonlandırma -finish- işlemi için mükemmel hazırlık

Çamaşırların tamburda mükemmel dağılımı

Yıkama sonuçlarının kusursuz olması için özellikle büyük çamaşırların tamburdaki dağılımı iyi olmalıdır. Özel bir sıkma ayarı sayesinde makinenin sarsıntısı ve çamaşırların gerilmesi önlenmiş olur. Tambur dolu olsa bile bu durumda çamaşırlar korunacaktır.

Su geçirmeyen tekstillerin korunarak yıkanması

Aslında su geçirmeyen tekstillerde "su torbalarının" oluşma riski vardır. Bunun meydana gelmemesi ve yıkama sonucunun kusursuz olması için bu tekstillere özel bir aralıklı sıkma işlemi geliştirilmiştir.



Wellness-Havlü çamaşırların mükemmel yıkama sonuçları

Wellness-havlü çamaşırları farklı renkli yağlarla kirlenmiş olabilir. Özel yıkama, ısı akışı ve ilave ağartıcı maddelerle yağlı çamaşırlar kusursuz yıkanabilir.

Kuştüyü yorganların havalandırılması

Büyük hacimli kuştüyü yorganlar ve yastıkların yenilenmesi için özel bir işlem tekniği ile havalandırılır. Bunun için yorgan ve yastıklar hızlı bir nemlendirmeden geçer.

Kusursuz Dezenfeksiyon

Hastane ve huzur evlerinden gelen çamaşırların yıkanmasında ve yeniden kullanıma hazırlanmasında güvenli bir dezenfeksiyon şarttır. Çamaşır dezenfeksiyonuna dayanan termal ve kemo termal dezenfeksiyon özel programları çamaşırların hijyenik temiz ve dezenfekte edilmesini sağlar.



Temizlik bezlerinin iyi yıkanması

Çok kirlili ve ıslak temizlik bezleri iyi bir yıkama işleminden geçirilmelidir. Bunun için program başladıktan sonra bezlerin üzerindeki kirlili azaltmak için bir sıkma işlemi uygulanır. Bu işlem sayesinde yıkama sonuçları iyi olur ve en yüksek derecede korunur.

Temizlik bezlerinin işlemde geçirilmesi

Temizlik bezlerinin hemen kullanılabilmesi için yıkamadan sonra uygun deterjan ve dezenfeksiyon maddeleri ile işlemde geçirilir. Bu işlem sayesinde bezler hızlı tekrar kullanıma hazır hale gelir ve elde yıkamaya oranla süreden tasarruf edilir.

Profitronic M-Kumanda Her İhtiyaca Uygun Çözümler



+flexplus

Her konuma uygun teknoloji.

Miele Program Kumandası

Profitronic M kumandası Miele elektronik fabrikasının bir yeniliğidir.

Yüksek ayarlı kumanda için standart çözümlerden söz edilemez, burada yüksek talepler için özel bir kumanda birimi tasarlanmıştır.

- Serbest programlanabilen kumanda
- 199 Program kayıt yeri
- Standart olarak önceden tanımlanmış programlar
- 11 farklı ülke dillerinden birini seçme olanağı
- Ekranda istediğiniz dilde kumanda uygulaması

Serbest programlanabilen kumandanın bir avantajı da özel program yapısında yatmaktadır. Böylece çamaşırların yıkanması için öne çıkan talepler en iyi şekilde gerçekleştirilir. Bunun için halen mevcut olan programlar kişiye özel ayarlanabilir.

Patenti Alınmış Petek Dokulu Tambur ile Mükemmel Korunan Çamaşırlar



+careplus

Çamaşırı etkin koruyan sistem.

Korunarak Yıkanan Çamaşırlar. Verimli yıkama parametreleri ve patenti alınmış Miele petek dokulu tambur sayesinde çamaşırlar yüksek koruma önlemleri ile kusursuz yıkanır ve mekanik hatalar azaltılır. En yüksek sıkma devirlerinde bile çamaşırlarda düğümleme olmaz ve çamaşırlar sıkma işleminden sonra kazanda gevşek bir şekilde durur.

- En yüksek çamaşır koruma
- Düğümleme yok
- Kolay çözülecek çamaşır yumağı
- Çamaşırların yeni kalması
- Minimum çamaşır masrafı

Çamaşır koruma testi Krefeld, Almanya'daki enstitüde yapılmıştır.

- Çamaşırlar belirgin olarak daha korunarak yıkanmaktadır.
- Yumuşak yıkama sonucunda çamaşırlar bozulmuyor ve dayanma ömrü uzun oluyor.
- Yünlü programı aynı elde yıkama kadar koruyucudur.

Mükemmel Yıkama

Uygulanan deneyler sonucunda kaba kirlerin ve havların yok edilmesi sırasında petek dokulu tambur ile özel kazanlarda (büyük delikli kazanlar) yıkanan çamaşırlar arasında bir fark yoktur.

Özel Program - WetCare Hassas, sentetik ve çok kaliteli dokumalardan (modern tekstilin vazgeçilmez unsurudur) üst giysilerin yaklaşık % 90'ı ıslak temizleme için uygundur. Miele tarafından geliştirilmiş ıslak temizlemenin (kimyasal temizleme işlemine oranla) sonuçları şu avantajları içerir:

- Giysilerde çok hoş temiz bir koku kalır
- Giysiler çok rahat taşınır
- Suda çözülen kirler en iyi şekilde atılmış olur
- WetCare işlemi yüksek oranda çevre dostudur



Düşük Tüketim, Az Harcama Yüksek Konfor



+ecoplus

Çevreye zarar vermemek için yapılan harcamalardan tasarruf edilir.

Ekonomi, Ekoloji

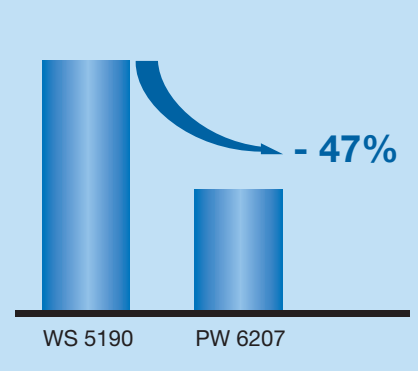
Miele çamaşırhane makineleri her cihaz serisinde az tüketim ve hızlı program akışı için ölçüler koymuştur. Profitronic M çamaşır makinelerinde de bu değerler daha fazla tasarruf ve ekoloji olarak iyileştirilmiştir.

- %40 daha az enerji tüketimi¹
- %47 daha az su tüketimi¹
- %21% daha yüksek g-faktörü ve %6 daha düşük kalan nem oranı¹

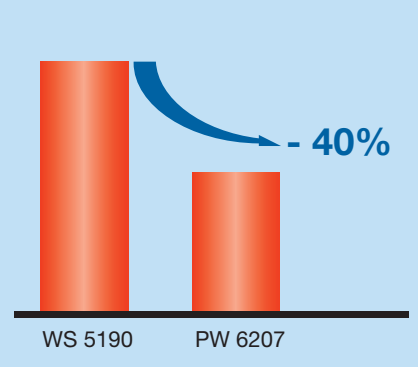
Verim

- Düşük tüketim değerlerine karşın yüksek güç
- Esnek kullanım için soğuk ve sıcak su bağlantısı
- Kısa işlem süresi ve işlem güvenliği için hidrolik kumandalı, büyük su tahliye valfi (DN 70)

Su Tüketimi (l/kg)



Enerji Tüketimi (kWh/kg)



Eco-Programı

Yeni Eco kısa-programı daha az su ve enerji gerektirir. Renkli çamaşır 60°C standart programına kıyasla her yıkamada %46 daha fazla tasarruf edilebilir.

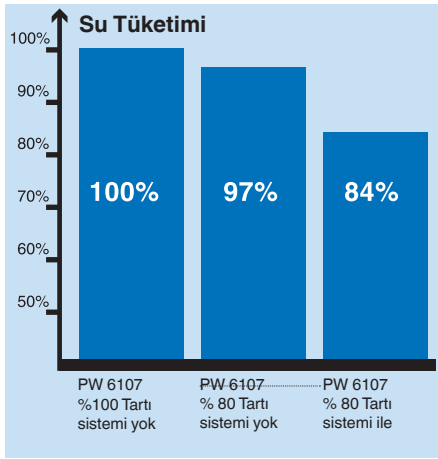
Program özellikle hafif kirli veya yeni çamaşırların yıkanması için belirgin düzeyde azaltılmış program akış süresi ve 55°C yıkama suyu ısı derecesi ile uygundur.

Rahatlık

- Sert su için ayrı bağlantı (makine modeline göre)
- Makinenin önünde dışarı alınabilen büyük deterjan çekmecesini
- Çamaşırların kolayca yerleştirilmesi veya dışarı çıkarılması için 180° açılabilen kapak açısı
- Kaliteli malzeme ve özenli üretim sayesinde çok sessiz çalışma

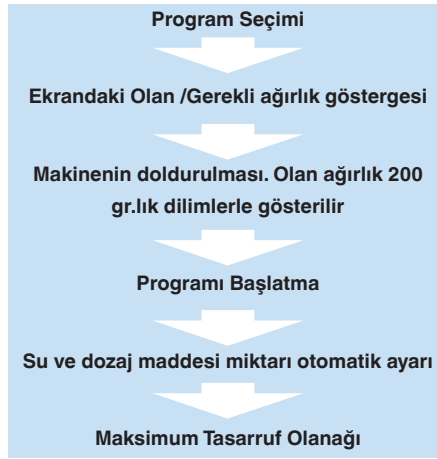
¹ Miele WS 5190 çamaşır makinesi(19 kg çam. ağırlık) ile Miele PW 6207 çamaşır makinesinin (20 kg çam. ağırlığı) 60°C Renkli çamaşır programında karşılaştırılması, sıcak su bağlantısı

Tartı sistemi sayesinde %16'ya kadar daha az su tüketimi



Tartı Sistemi

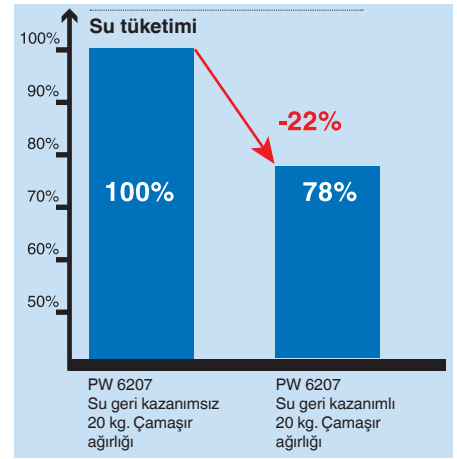
Günlük kullanımda çeşitli nedenlerle çamaşır makinesi her zaman tam olarak doldurulamaz. Burada seçenek olarak satın alabileceğiniz tartı sistemi devreye girebilir. Çamaşırın ağırlığına göre su, enerji ve deterjan miktarı hesaplanır.



Maksimum Tasarruf Olanakları

Deterjandan maksimum oranda tasarruf etmek için sıvı dozaj bağlantısı gereklidir. Tartı sistemi ile birlikte doldurulan çamaşır miktarına göre deterjan el değiştirilmeden otomatik olarak makineye verilir.

Su geri kazanım modülü sayesinde % 22 daha az su tüketimi



Suyun Geri Kazanımı

Suyun geri kazanım modülünün kullanımı suyun tasarrufunda büyük rol oynar. Bunun için su son durulamadan su geri kazanımına pompalanır ve bir sonraki ön yıkama için tekrar kullanılır.

Suyun geri kazanımı değerli kaynakların bilinçli kullanımında önemli bir rol oynamaktadır.

Otomatik sıvı deterjan dozajında yüksek tasarruf olanağı



Sıvı Dozaj

Kolay ve ekonomik deterjan dozajı için 12 ürüne kadar bağlantı olanakları seri olarak cihaza takılabilir.

Uygun dozaj miktarlarının programlanması kolayca ve doğrudan Profitronic M-kumandası ile gerçekleştirilir. Deterjan ve kimyasal haznelerinin boş olduğunu ekrandaki uyardan öğrenebilirsiniz. Sıvı dozajın kesin ölçüde yapılması sayesinde yüksek bir işlem güvenliği ve tasarruf olanağı elde edersiniz.

- Deterjanın az veya fazla doldurulması önlenir
- Deterjanın elle doldurulması ile karşılaştırıldığında bilimsel olarak yüksek tasarruf elde edildiği belgelenmiştir
- Kolay kullanım – Bir kere yapılan ayardan sonra dozaj otomatik gerçekleşir
- Temiz çözüm – Deterjan artık elle doldurulmaz

Çamaşır Yıkama Makineleri

Yükleme Kapasitesi 10-32 kg

Profitronic M Kumanda



PW 6107 Çamaşır Makinesi

- Yükleme kapasitesi (1:10) 10 kg
- Petek dokulu tambur, tambur hacmi 100 l
- Maks. sıkma devir sayısı 1200 D/dak.
- g-Faktörü 475
- Kalan nem % 47

PW 6137 Çamaşır Makinesi

- Yükleme kapasitesi (1:10) 13 kg
- Petek dokulu tambur, tambur hacmi 130 l
- Maks. sıkma devir sayısı 1100 D/dak.
- g-Faktörü 400
- Kalan nem % 47



PW 6167 Çamaşır Makinesi

- Yükleme kapasitesi (1:10) 16 kg
- Petek dokulu tambur, tambur hacmi 160 l
- Maks. sıkma devir sayısı 1150 D/dak.
- g-Faktörü 500
- Kalan nem % 46

PW 6207 Çamaşır Makinesi

- Yükleme kapasitesi (1:10) 20 kg
- Petek dokulu tambur, tambur hacmi 200 l
- Maks. sıkma devir sayısı 1100 D/dak.
- g-Faktörü 460
- Kalan nem % 47



PW 6241 Model Çamaşır Makinesi

- Yükleme kapasitesi (1:10) 24 kg
- Petek dokulu tambur, tambur hacmi 240 l
- Maks. sıkma devir sayısı 1100 D/dak.
- g-Faktörü 542
- %46 Kalan nem

PW 6321 Model Çamaşır Makinesi

- Yükleme kapasitesi (1:10) 32 kg
- Petek dokulu tambur, tambur hacmi 320 lt.
- Maks. sıkma devir sayısı 1000 D/dak.
- g-Faktörü 448
- Kalan nem % 50

SADECE MIELE'DE

- Profitronic M serbest programlanabilen kumanda
- Patenti alınmış petek dokulu kazan
- En verimli enerji ile ısıtma: Elektrik, gaz veya buhar (Dolaylı-Doğrudan)
- Slogan haline gelen Miele kalitesi



Teknik Veriler: Sayfa 14/15

Miele Kalitesi



+brandplus

Güçlü marka.

Kaliteli malzeme ve birinci sınıf üretim makinenin sessiz çalışmasını ve ömrünün uzamasını sağlar. Kullanıcıların Miele çamaşırhane makinelerine güvenmesi için ürünler yoğun kalite testlerinden geçirilir.

- Kullanım süresi 30.000 çalışma saatidir.
- 60.000 kere kapak açma-kapama-kilitleme-kilit açma hareketi
- 30.000 kere deterjan çekmecesi açma-kapama hareketi
- 100.000 kere cihazı açma-kapama hareketi
- 1.000 yıkama saati/ 60°C ve 95°C ile değişik miktarlarda çamaşır ile yapılan testler
- 10.000 saat çok yüksek yüklemeye ile elektronik güç testi
- 30.000 saat soğutma fanının frekans değiştirici için sürekli çalışma testi
- Ayrıca sarsıntı stoperi ve motor testi (motor + kayış)

Her cihaz (%100 kontrol) fabrikadan teslim edilmeden önce band kontrolünden geçirilir.

Burada şu kontroller yapılır ve arşive alınır:

- Koruyucu kablo kontrolü
- Sarsıntı testi
- Yüksek akım testi
- Su ve ısıtma türleri kontrolü

Her makine testleri başarı ile tamamladıktan sonra fabrikadan teslim onayı alır.

Sayırsız ödül

Sayırsız testlerde Miele cihazlarının kalite ve güvenilirliği öne çıkar. Miele'nin en iyi ve en güvenilir marka olarak seçilmesi bu başarılarına dayanır.



+formplus

Tasarımı ile mükemmel etki.

Randımanlı işlem akışları ve çamaşırın yıkanırken çok iyi korunması Miele'nin hedeflerinde en ön sıradadır. Sayısız yenilikler ve patenti alınmış çözümler Miele araştırma geliştirme bölümünün başarısıdır.



Çalışma Verilerini %100 Doğru Kaydetme Garantisi



+comfortplus

Kolay kullanım.

Çalışma verilerinin kaydı daima büyük önem taşır. Bu kayıt işlem güvenliğinin kontrolü, sonuçların kontrolü ve ekonomik açıdan yapılacak araştırma için önemli bir unsurdur.

Çalıştırma verilerinin kaydı

Profitronic M serisi çamaşır makinelerine çalışma verilerinin kayıt edilmesi için takılan bir modüldür. Çalıştırma verilerinin kayıt modülü son 300 programın tüm verilerini hafızasında saklar. Profitronic M-kumanda birimi sayesinde bu verileri ekranda açabilirsiniz. Veri girişi sırasında işlem verileri çamaşır makinesi tarafından kaydedilir ve belgelenir.

Düzenlenen Veriler

- Örneğin: Kurulma yeri, kullanıcı kişi, tarih ve makine numarası

Makinenin toplam verileri

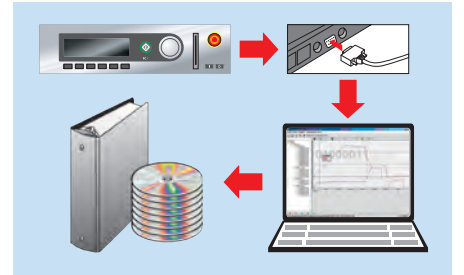
- Örneğin: Çalıştırma saati sayısı

Genel Program Verileri

- Örneğin: Program adı, başlatma ve bitirme saati

Özel Program Verileri

- Örneğin: Tüketim değerleri, ısı dereceleri, her program bloğunun süresi, dozaj miktarı



Çalıştırma Verilerinin Kullanımı

Veri değerlendirme ve arşivlenmesi ile ilgili olarak özel bir Software (IBH) size kolaylık sağlar. Seçenekli optik göz RS 232 sayesinde daha sonraki kullanımlar için bir PC'ye veriler yüklenebilir. Software çözümü bilgisayarda (PC veya Laptop) iyi çalışma, gözleme ve arşivleme olanağını sağlar. İşlem verileri grafik veya tablo olarak gösterilebilir, çalıştırılabilir ve hafızaya alınabilir. Microsoft Excel gibi diğer programlara da kolayca taşınabilir ve gösterilebilir.

Aksesuarlar



Sıvı Dozaj

Dozaj sistemi çeşitli parçalardan oluşur. Bunların arasında DOS-S dozaj rafı, DOS-G2 dozaj kasası, DOS-P2 dozaj pompasını ve DOS-R geri tepme valfini sayabiliriz. DOS-GP3 dozaj biriminde DOS-kasası ve 3 DOS-pompası önceden monte edilmiştir.



Hav Filtre Kutusu



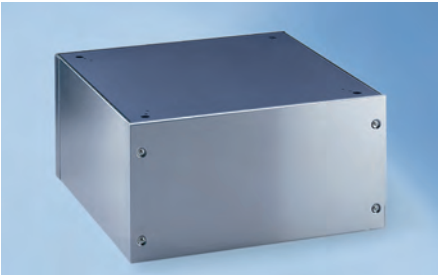
Jeton ünitesi



Çip kartlı kumanda



RS232-optik göz ile iletişim modülü



Alt Destek

Çamaşır makinesi ve kurutma makinesinin eşit yükseklikte olması için in 160, 250 veya 320 mm ölçüsünde alt destekler* vardır.

*Açık ve kapalı olarak alt yapılar mevcuttur

BM 02	Solumun maskeleri için koruyucu torba
BS 01	At örtüsü tokaları için koruyucu torba
BSH	PW 6107 – PW 6207 için sert su valfi
BSS	Azami güç kapatması
BWS	Buhar ve köpük geçişi için parça
CKSL	Chipkart anahtarı
CKSP	Hafızaya almak için çip kartı (3'lü paket)
DOS G2	Pompa haznesi
DOS GP3	Pompa haznesi
DOS P2	Hortum ve ağızlı dozaj pompası DOS G2 için kullanılır
DOS R	Geri tepme valfi
DOS S	Dozaj pompası rafı
ELD	Elektrikli buhar valfi
C 4060	Jeton ünitesi yuvası
PND	Pnömatik buhar valfi
FFK	Hav filtre kutusu
FRZ	Kanat sayacı
MF	Çok fonksiyonlu modül
XKM	İletişim modülü
WRG 02	Suyun geri kazanımı
WKS 4101	Jeton ünitesi için duvar konsolu C 4060, C 4065 und C 4070

Teknik Veriler

Çamaşır Makineleri	PW 6107	PW 6137	PW 6167	PW 6207
Yükleme kapasitesi [kg]	10	13	16	20
Petek dokulu tambur, tambur hacmi [l]	100	130	160	200
Sıkma devir sayısı [maks. D/dak]	1200	1100	1150	1100
g-Faktörü	475	400	500	460
Kalan nem [%]	47	47	46	47
Kumanda, Programlar				
Profitronic M, serbest programlanabilir	•	•	•	•
Su Bağlantıları				
2 x Soğuk su ½" rekorlu ¾"	•	•	•	•
1 x Sıcak su ½" rekorlu ¾"	•	•	•	•
1 x Sert su ½" rekorlu ¾"	o	o	o	o
Su tahliye valfi	DN 70	DN 70	DN 70	DN 70
Motor, Elektrik bağlantısı (Elektrikli ısıtma)				
Alternatif akım- Frekans ayarlı asenkronmotor	•	•	•	•
3N AC 380–415 V 50–60 Hz	•	•	•	•
Rezistans gücü [kW]	9	15	15	18
Toplam bağlantı gücü [kW]	11	17	18	21
Sigorta bağlantısı [A]	3 x 16	3 x 25	3 x 25	3 x 35
Isıtma, seçilebilir				
Elektrikli (EL), Gazlı (G), Buharlı (HD, ND)*	•	•	•	•
Dozaj Sistemi				
Cihazın önünde 4 gözlü deterjan çekmecesini	•	•	•	•
Gazlı-makinelerde sıvı deterjan ön hazırlığı (MF 04)	•	•	•	•
Bağlantı Olanakları				
Sıvı deterjan dozaj ünitesi	o	o	o	o
Azami güç kapatması	o	o	o	o
Enerji yönetimi	o	o	o	o
Jeton sistemi	o	o	o	o
Seri optik göz RS 232	o	o	o	o
Harici stop sinyali	o	o	o	o
Suyun geri kazanımı	o	o	o	o
Ölçüler, Ağırlık (Elektrikli ısıtma)				
Dış ölçüler H/B/T [mm]	1250/804/925	1250/804/1005	1400/924/1007	1400/924/1140
Ağırlık [kg]	324	342	454	495
Dış kaplama				
Yanlar ve kapak mavi**	•	•	•	•
Arka taraf çinko kaplamalı, Cihazın önü çelik	•	•	•	•
* Buhar valfi seri olarak takılmaz				
** koyu renk kaplamalı				
• = standart, o = seçenek				

Çamaşır Makineleri	PW 6241	PW 6321
Yükleme kapasitesi [kg]	24	32
Petek dokulu tambur, tambur hacmi [l]	240	320
Sıkma devir sayısı [maks. D/dak.]	1100	1000
g-Faktörü	542	448
Kalan nem [%]	46	50
Kumanda, Programları		
Profitronic M, serbest programlanabilir	•	•
Su Bağlantıları		
1 x Soğuk su ¾" rekorlu 1"	•	•
1 x Sıcak su ¾" rekorlu 1"	•	•
1 x Sert su ¾" rekorlu 1"	•	•
Su tahliye valfi	DN 70	DN 70
Motor, Elektrik bağlantısı (Elektrikli ısıtma)		
Alternatif akım-Frekans ayarlı asenkronmotor	•	•
3N AC 380–415 V 50–60 Hz	•	•
Rezistans gücü [kW]	24	30
Toplam Bağlantı gücü [kW]	25	31
Sigorta bağlantısı [A]	3 x 50	3 x 63
Isıtma, seçilebilir		
Elektrikli (EL), Gazlı (G), Buharlı (HD, ND)*	•	•
Dozaj Sistemi		
Cihaz önünde 5 gözlü deterjan çekmecesi	•	•
Gazlı-makinelerde sıvı deterjan ön hazırlığı (MF 04)	•	•
Bağlantı Olanakları		
Sıvı deterjan dozaj cihazı	o	o
Azami güç kapatması	o	o
Enerji yönetimi	o	o
Seri optik göz RS 232	o	o
Dış stop sinyali	o	o
Su geri kazanımı	o	o
Ölçüler, Ağırlık (Elektrikli ısıtma)		
Dış Ölçüler H/B/T [mm]	1640/1085/1225	1640/1085/1272
Ağırlık [kg]	640	648
Dış Kaplama		
Yanlar ve kapak mavi**	•	•
Arka kapak çinko kaplama, cihazın önü çeliktir	•	•
* Buhar valfi her modelde yoktur		
** koyu renk kaplamalı		
• = standart, o = opsiyonel		

Miele Türkiye

Miele Elektrikli Aletler
Dış Tic. ve Paz. Ltd. Şti.
Güvercin Sok. No:10
Levent 34330 İstanbul

Tel. (212) 386 0800

Faks. (212) 281 9195

www.miele.com.tr